

サーモグラフィ調査

現場名 某所
 測定日時 2007
 天候・気温 晴天・28
 測定機器 TH6200R

測定場所 乾燥炉天板
 測定者 RCウメハラ
 測定立会者

えこきーぱー設置前

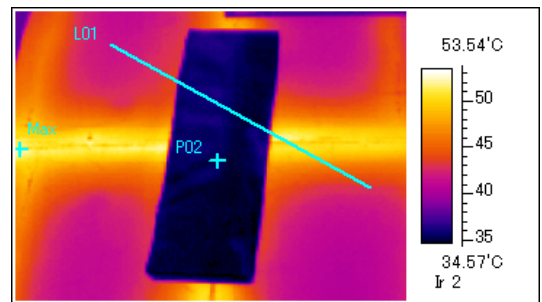
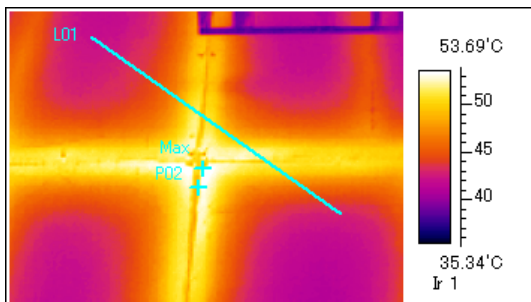
通常写真



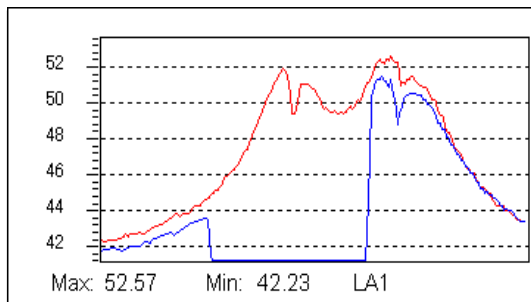
えこきーぱー設置後



サーモグラフィ



熱グラフ



赤ライン 上記左図のL01

青ライン 上記右図のL01

撮影状況により多少グラフの誤差が発生する場合がございます。

各データ

IR Info	Value
IrNo	1
ems	1
dist	1
Label	Value
Max:Temp	54.21
P02:Temp	53.41
L01:Max	52.57
L01:Min	42.23
L01:Avg	47.38

IR Info	Value
IrNo	2
ems	1
dist	1
Label	Value
Max:Temp	52.18
P02:Temp	35.84
L01:Max	51.77
L01:Min	34.81
L01:Avg	42.16

実測値(表面温度) P02: 53.41 (設置前)

35.84 (設置前)

騒音測定値 73db

えこきーぱー使用材 生地 シリコンガラスクロス
 中身 グラスウール32k25t
 内容に異なり使用材は変更可能です。