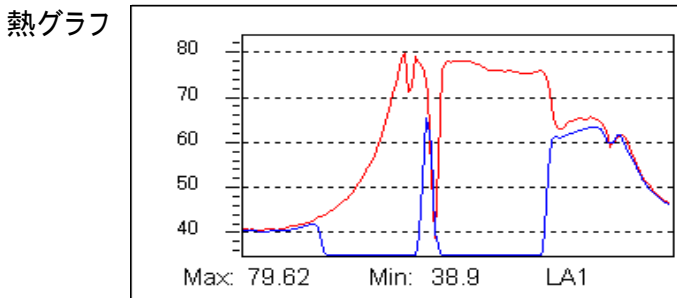
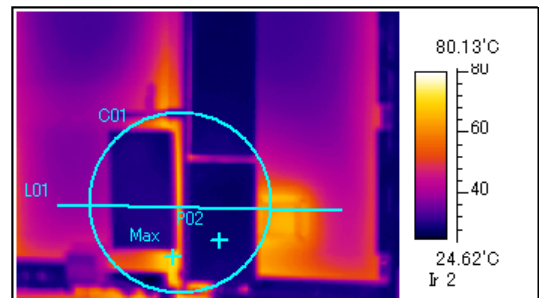
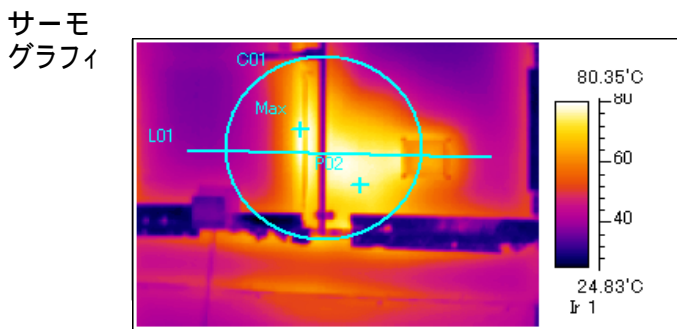
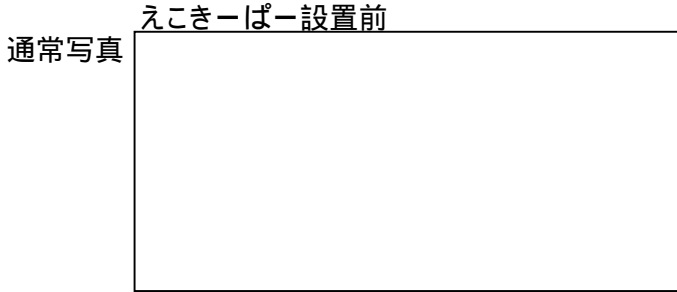


# サーモグラフィ調査

現場名 B産業2F  
 測定日時 2007/6/30 11:10  
 天候・気温 晴天・28  
 測定機器 TH6200R

測定場所 クリーンルーム内乾燥炉  
 測定者 RCウメハラ  
 測定立会者



**赤ライン** 上記左図のL01  
**青ライン** 上記右図のL01

撮影状況により多少グラフの誤差が発生する場合がございます。

各データ

IrNo	1
Label	Value
Max:Temp	80.35
P02:Temp	76.29
L01:Max	79.62
L01:Min	38.9
L01:Avg	61.11
C01:Max	80.35
C01:Min	25.13
C01:Avg	60.98

IrNo	2
Label	Value
Max:Temp	71.94
P02:Temp	28.35
L01:Max	66.69
L01:Min	27.53
L01:Avg	41.19
C01:Max	71.94
C01:Min	25.49
C01:Avg	36.59

実測値(表面温度) P02: 76.29 (設置前) 28.35 (設置前)

えこきーぱー使用材 生地 シリコンガラスクロス  
 中身 グラスウール32k25t

内容に異なり使用材は変更可能です。

(有)RCウメハラ