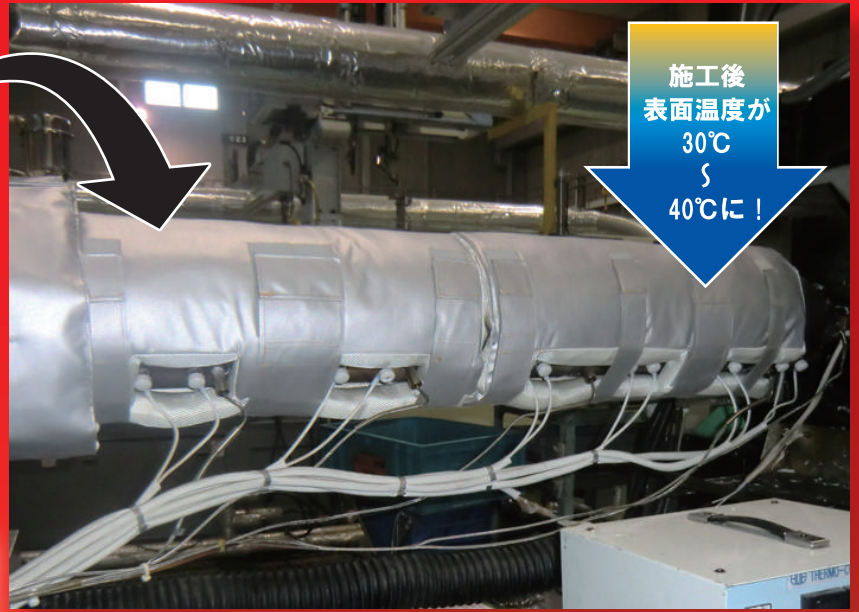


# 成形機用 / 新断熱ジャケット “放熱・表面温度”を抑え省エネ&安全対策!

射出成形機



新断熱ジャケット

# えきーぱー

成形機用

成形機の形や用途に合わせ細部まで施工！輻射熱を抑えます

『えきーぱー』は「保温材」と「外装材」を一体化した、誰でも着脱可能な機器用断熱ジャケットです。輻射熱を発生しないため周辺温度が格段に下がり、省エネ、CO2 削減、従業員の安全対策はもちろん、メンテナンスもしやすく、現場の状況に合わせて自社にて製作・取り付けを致します。



今まで機器の放熱による弊害といえば…

- 機器表面の高温による火傷事故
- 放熱による周囲温度上昇・熱中症等
- CO2 排出・電力量・空調負荷の上昇

安全&省エネ効果

えきーぱー を装着する事で

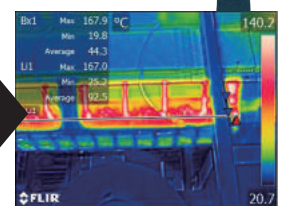
- 表面温度低下による従業員の安全対策
- 放熱を抑える事による現場環境改善
- CO2 排出・電力量・空調負荷の軽減
- 昇温時間の短縮
- シリンダー内の温度ムラが安定

施工までのご説明・調査を充分に行わせていただきます。

施工後のご相談も  
おまかせ下さい!

まずは実際の現場の計測による熱環境調査をおすすめしております。削減量の試算による費用対効果を明確にし、償却年数の短い提案を務めさせていただきます。

サーモグラフィー



不安があれば

【施工までの流れ】

まずは…/

『えきーぱー』についてのご説明から

熱環境調査・解析【サーモグラフィー等】

状況に応じた適切な対策ご提案・見積り

部分施工で確認

えきーぱー施工

後日、効果確認の為再調査・ご報告

# 射出成形機への省エネ効果例

※えこきーぱー取り付け前後の  
某電力会社との共同調査 / 計測値となっております。

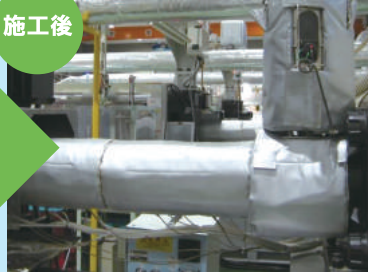
## 計測条件

- 取り付け前・取り付け後 / 月～金までの各 5 日間
- 日別で 24 時間連続計測 (金曜のみ 15 時まで)
- 1 分間の平均電流を値として比較

施工前



施工後



※下記は施工一例です。各条件ごとに異なり変動致します。

## 電力量合計比較

電力量	合計
えこきーぱー施工前	2741.9kWh
えこきーぱー施工後	2226.5kWh
<b>差</b>	<b>515.4kWh</b>
<b>削減率</b>	<b>-18.8%</b>

■ 1 週間で -515kWh の削減となっています。  
※材料乾燥機等を含んだ値のため、実際の削減率はさらに大きい値となっております。

1 日を通しての電力は平均で-19.1% の削減となり、削減合計の-18.8% と同程度の値となっております。

## 電気料金の削減試算

- 1 週間で -515kWh 削減
- 計測した工場の平均単価例 15 円/kWh

## 【1 年間で 50 週稼働の場合】

515kWh × 50 週 × 15 円/kWh = **年間約 38 万円削減**

## 償却年数試算

※上記の施工への一例です。  
※各条件ごとに価格が異なり変動致します。

(上記例のえこきーぱー施工)  
射出成形機 × 1 台 = 211,200 円

**償却年数約 0.6 年!**

- 施工前は簡易保温材があったが、『えこきーぱー』取り付け後は更に保温効果が高くなっている。
- 製品生産時の消費電力が少なくなっている = 機器からの放熱量が少なくなった。  
(取付後は例年より涼しさを感じたという声から、えこきーぱーにより放熱量と空調負荷が減少しているからと考えられます)



## えこきーぱーの素材・仕様は？

### えこきーぱー外装 / 内装仕様例

- 【内装】高耐熱クロス<600℃対応>
- 【外装】高性能シリコンガラスクロス<300℃対応>
- 【充填材】ホワイトグラスウール 30t
- 【糸】ステンレスミシン糸<1000℃対応>

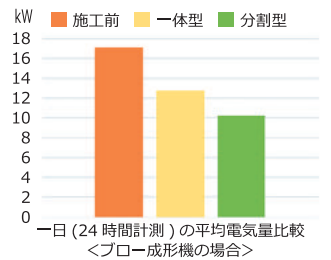


各種、あらゆる機器のサイズに合わせてのジャケット作製を行います。

## 機器によって施工方法は変わる？

成形機のヒーター部に密着している方が省エネ効果が大きくなりますが、稼働状況やメンテナンスに合わせて施工していきます。

隆起のない平面は  
**一体型カバー**  
コードや接合部が多い場合には  
**分割型カバー**



- ・ 成形機が壊れたりはしないか？
  - ・ 使用する温度帯が 300 ~ 200℃ とバラバラだが施工は？
  - ・ 製品の精度に影響は？
  - ・ メンテナンスがしづらくはないか？
  - ・ 生地・素材の耐久性は？
  - ・ オーバーシュート時に耐えられるか？
- 等々...

お気軽にお問い合わせ下さい!



皆様のご質問・疑問にも調査や確認を繰り返し現場に即したご提案を心がけております!

## 取扱店

設備保温・防露・防カビ対策  
**有限会社 アール・シー ウメハラ**

〒422-8021 静岡県静岡市駿河区小鹿1394番地の1

TEL.054-203-6477 FAX.054-284-8120

お問い合わせ：平日9:00~18:00

HP : <http://www.rc-umehara.com>

Mail : [info@rc-umehara.com](mailto:info@rc-umehara.com)