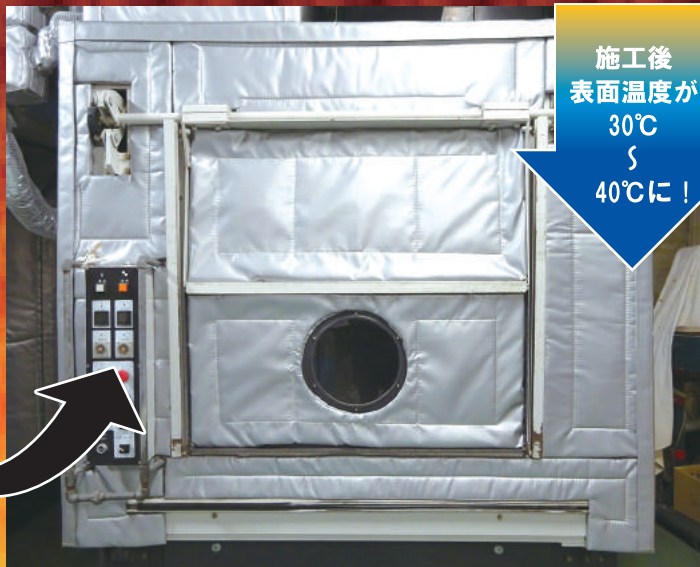


# クリーニング・リネン業向け<乾燥機用> / 新断熱ジャケット “放熱・表面温度”を抑え熱中症対策&エコ効果!

## 新断熱ジャケット えきーぱー

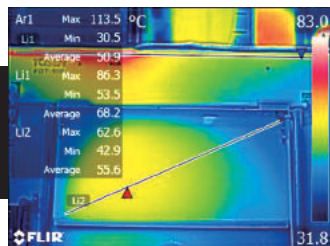
クリーニング・リネン業向け / 乾燥機用



乾燥機・周辺機器の各箇所に合わせて細部まで施工し、放射熱を抑えます!

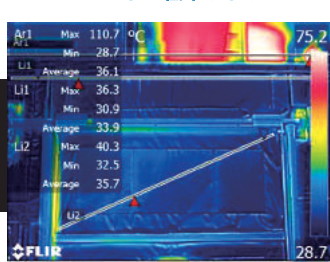
### ▼ 乾燥機 (正面部例)

えきーぱー 施工前



施工前は表面平均温度が 68℃以上でしたが、施工後は 30℃～35℃にまで低下しました!

えきーぱー 施工後



『えきーぱー』は「保温材」と「外装材」を一体化した、誰でも着脱可能な機器用断熱ジャケットです。放射熱を発生しないため周辺温度が格段に下がり、近年重要視されている従業員の熱中症対策や火傷事故の防止、CO2削減、省エネ効果も。メンテナンスしやすく、現場状況に合わせて自社にて製作・取り付けを致します。

今まで機器の放熱による弊害といえば...

- 機器表面の高温による火傷事故
- 放熱による周辺温度上昇・熱中症等
- CO2排出・電力量・空調負荷の上昇



えきーぱーの施工により

- 表面温度低下による従業員の安全対策
- 放熱を抑える事による作業環境改善
- CO2排出・電力量・空調負荷の軽減

安全 & 省エネ効果

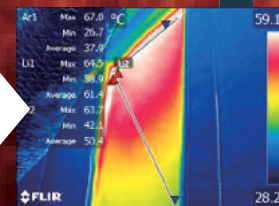
施工までのご説明・調査を充分に行わせていただきます。

施工後のご相談もおまかせ下さい!



まずは実際の現場の計測による熱環境調査をおすすめしております。削減量の試算による費用対効果を明確にし、償却年数の短い提案を務めさせていただきます。

サーモグラフィー



### 【施工までの流れ】

まずは…

『えきーぱー』についてのご説明から

熱環境調査・解析【サーモグラフィー等】

状況に応じた適切な対策ご提案・見積り

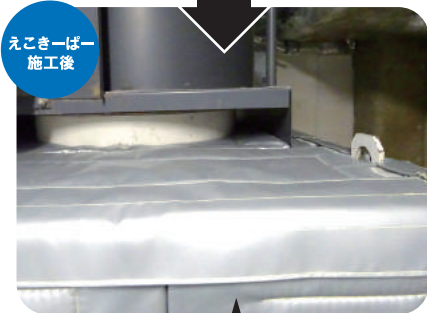
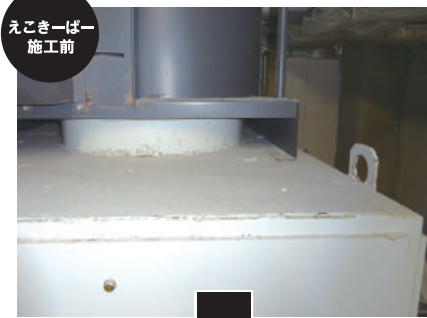
部分施工で確認

えきーぱー施工

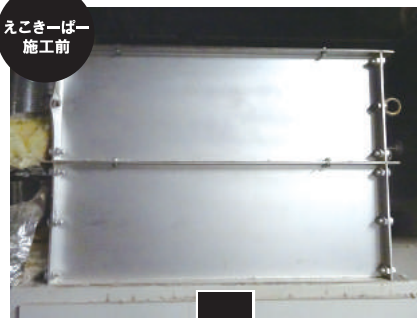
後日、効果確認の為再調査・ご報告

# 各機器・箇所の状態に合わせて最適なお提案をさせていただきます。

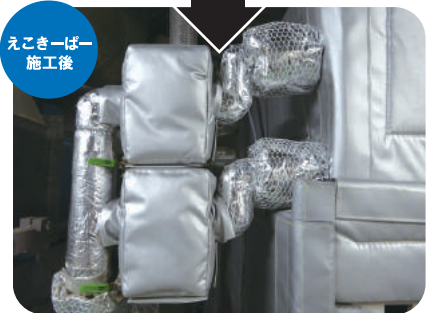
▼ 乾燥機 / 天面



▼ 乾燥機上部 / 熱交換器



▼ 周辺機器 (20A トラップ)



マジックテープで着脱も簡単！平面部・歪曲面等だけでなく、コードや凸部のある箇所にも施工可能です。

## えこきーばーの素材・仕様は？

えこきーばー外装 / 内装仕様例<表面温度～150℃までの場合>

【内装】シリコンガラスクロス<200℃対応>

【外装】シリコンガラスクロス<200℃対応>

【充填材】ホワイトグラスウール 20t

【糸】ザイロン・ケプラー糸<200℃～300℃対応>

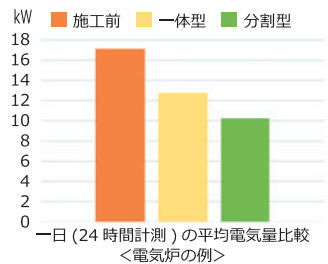


各種、あらゆる機器のサイズに合わせてのジャケット作製を行います。

## 機器によって施工方法は変わる？

機器の加熱部に密着している方が省エネ効果が大きくなりますが、稼働状況やメンテナンスに合わせて施工していきます。

隆起のない平面は  
一体型カバー  
コードや接合部が多い場合には  
分割型カバー



- ・乾燥機が壊れたりはないか？
  - ・使用する温度帯が 300 ～ 200℃とバラバラだが施工は？
  - ・製品の精度に影響は？
  - ・メンテナンスがしづらくはないか？
  - ・生地・素材の耐久性は？
  - ・オーバーシュート時に耐えられるか？
- 等々…

お気軽にお問い合わせ下さい！



皆様のご質問・疑問にも調査や確認を繰り返し現場に即したご提案を心がけております！

取扱店

設備保温・防露・防カビ対策  
有限会社 アール・シー ウメハラ

〒422-8021 静岡県静岡市駿河区小鹿1394番地の1  
TEL.054-203-6477 FAX.054-284-8120  
お問い合わせ：平日9:00～18:00  
HP：http://www.rc-umehara.com  
Mail：info@rc-umehara.com