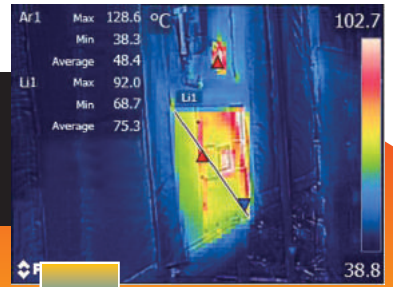
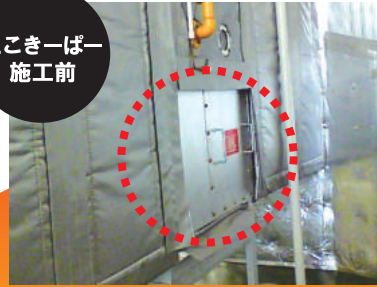


乾燥炉用 / 新断熱ジャケット

“放熱・表面温度”を抑え熱中症対策&エコ効果！

新断熱ジャケット えこきーぱー 乾燥炉用

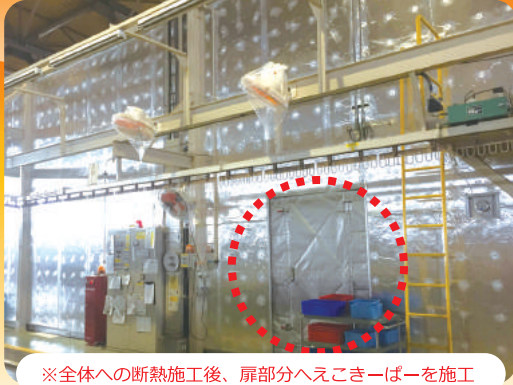
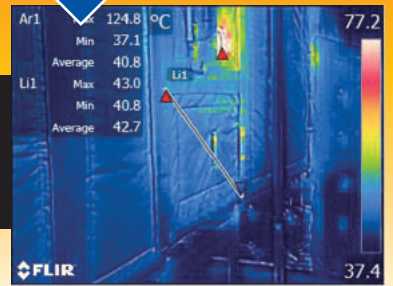
えこきーぱー
施工前



※こちらは全体にえこきーぱー施工済みです。
扉部分の施工前後で比較を行いました。

施工後表面温度が
40℃～45℃に！

えこきーぱー
施工後



※全体への断熱施工後、扉部分へえこきーぱーを施工

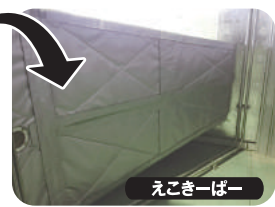
作業現場の熱中症対策に！形や用途に合わせて細部まで施工し輻射熱を抑えます！

『えこきーぱー』は「保温材」と「外装材」を一体化した、誰でも着脱可能な機器用断熱ジャケットです。輻射熱を発生しないため周辺温度が格段に下がり、近年重要視されている従業員の熱中症対策や火傷事故の防止、CO2削減、省エネ効果も。メンテナンスしやすく、現場の状況に合わせて自社にて製作・取り付けを致します。

形に合わせて
採寸施工を
行います



えこきーぱー



えこきーぱー

今まで機器の放熱による弊害といえば…

- 機器表面の高温による火傷事故
- 放熱による周囲温度上昇・熱中症等
- CO2 排出・電力量・空調負荷の上昇



えこきーぱーの施工により

- 表面温度低下による従業員の安全対策
- 放熱を抑える事による作業環境改善
- CO2 排出・電力量・空調負荷の軽減

安全 & 省エネ効果

厚生労働省通達の『職場における熱中症予防対策』に大きく貢献できます。

熱中症予防対策

※【WBGT 値】の計測、基準値以上または高温多湿の場合は作業環境管理などにより値を低減するよう努める。
(冷房等を使う、作業・場所を変える、発熱体と労働者の間に熱を遮る事のできる遮蔽物を設けるなど)

※WBGT 値：暑熱環境による熱ストレス評価を行う暑さ指数(℃)

温度・気温・環境状況等により出される値となります。
詳細等は厚生労働省HPをご確認下さい。

高温多湿化している近年、熱中症死傷者は毎年約 400～500 人、業種別に見ると約半数が「建設業」「製造業」で発生しているとの発表。

■WBGT 値の分類 28℃～31℃【嚴重警戒値】/31℃～【危険値】

WBGT 値	気温	湿度
中作業 基準値 28℃	31℃	60%
	30℃	65%
	29℃	70%

1℃低下
につき
5%湿度
増加で

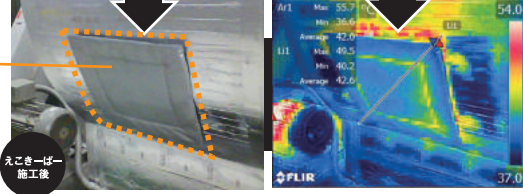
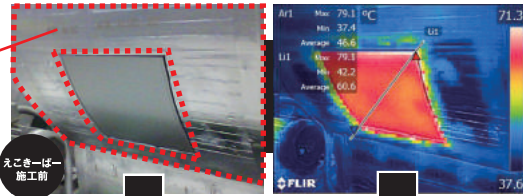
日本生気象学会「日常生活における熱中症予防指針」より



各機器・箇所の状態に合わせて最適なお提案をさせていただきます。

保温材施工

えこきーぱーと同じく当社にて施工をさせていただき、大きな温度低下となっております。



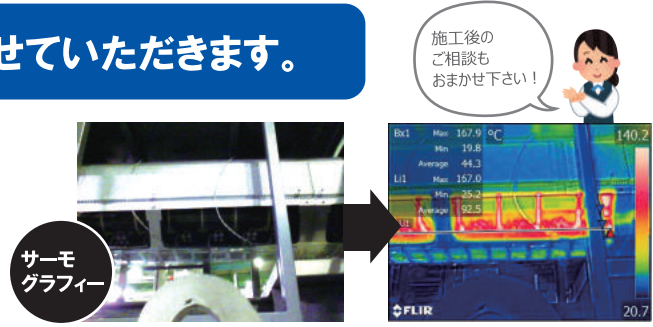
定期メンテナンス等により可動や取り外しが必要な箇所にはえこきーぱー

マジックファスナーにて取り外しも楽に行えます。



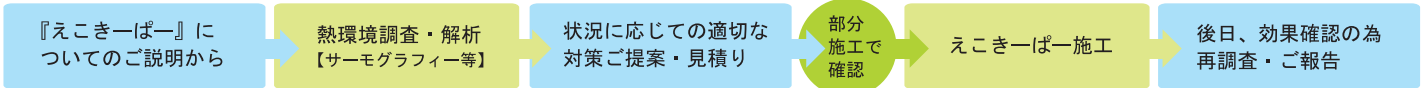
施工までのご説明・調査を充分に行わせていただきます。

まずは実際の現場の計測による熱環境調査をおすすめしております。放熱抑制による、燃料・電力削減量試算で費用対効果も明確にし、償却年数の短い提案を務めさせていただきます。



【施工までの流れ】

まずは…



えこきーぱーの素材・仕様は？

えこきーぱー外装 / 内装仕様例 <表面温度 ~ 200°C までの場合 >

【内装】 シリコンガラスクロス <200°C 対応 >

【外装】 シリコンガラスクロス <200°C 対応 >

【充填材】 ホワイトグラスウール 20t

【糸】 ザイロン・ケブラー糸 <200°C ~ 300°C 対応 >



各種、あらゆる機器のサイズに合わせてのジャケット作製を行います。

機器によって施工方法は変わる？

機器のヒーター部に密着している方が省エネ効果が大きくなりますが、稼働状況やメンテナンスに合わせて施工していきます。

広い面を覆うような平面部は
保温材施工
点検等により取り外しが必要な箇所に
えこきーぱー



その他、カーテン型も

- ・乾燥炉が壊れたりはしないか？
 - ・使用する温度帯が 300 ~ 200°C とバラバラだが施工は？
 - ・製品の精度に影響は？
 - ・メンテナンスがしづらくはないか？
 - ・生地・素材の耐久性は？
 - ・オーバーシュート時に耐えられるか？
- 等々…

お気軽にお問い合わせ下さい！



皆様のご質問・疑問にも調査や確認を繰り返し現場に即したご提案を心がけております！

取扱店

設備保温・防露・防カビ対策
有限会社 アール・シー ウメハラ

〒422-8021 静岡県静岡市駿河区小鹿1394番地の1

TEL.054-203-6477 FAX.054-284-8120

お問い合わせ：平日9:00~18:00

HP：http://www.rc-umehara.com

Mail：info@rc-umehara.com