



R.C UMEHARA

着脱簡単な新断熱ジャケット

えこきーぱー

抜群の
省エネ効果

着脱が簡単

業界初
抗菌・防カビ



消音・防音
対策にも

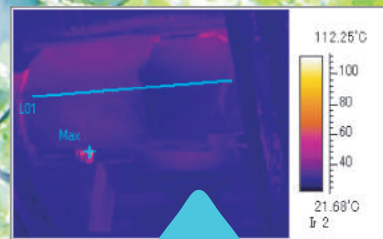
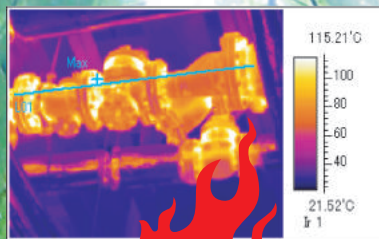
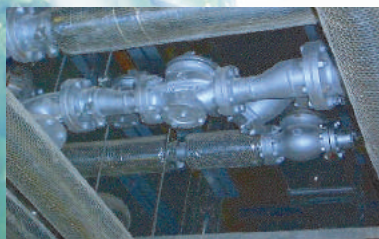
サーモでの
調査・試算

あらゆる機械に
取付可能

えこきーぱーは、空調設備や工場プラント配管の保温・保冷・防音に繰り返し使用できる新断熱ジャケットです。コストを節約し、省エネ、環境保護など時代のニーズに貢献します。バルブ、フランジや熱交換器、半導体製造設備、乾燥炉などの温熱機器にフレキシブルに対応。誰でも簡単に着脱が出来ます。

測定・調査・解析

サーモグラフィック、温度計、騒音計などを使用して現場の熱環境を測定・調査を行い、現状と問題点を解析・レポートします。放熱量、CO2削減量を明確にし、償却年数の短い提案に努めます。



116.9

35.8



有限会社 アール・シー ウメハラ

まずは調査をしてみませんか？



某市立病院ボイラー室内蒸気配管機器類 保温効果一覧

系統名	未保温管種	呼径 A	相当管長 m	数量	蒸気圧力 k	蒸気温度 ℃	稼働時間			周囲温度 ℃	年間の保温効果						
							平日		休日		トータル hr/年	削減熱量 GJ/年	燃料 L/年	燃料費 円/年	原油換算 kL/年	CO2 t-CO2/年	
							h/日	日/年	h/日								日/年
SH-1 高圧系統	玉型弁	50	1.11	1	5	158.1	24	248	24	117	8,760	30.0	13.3	339	20,342	0.3	0.7
	玉型弁	65	1.23	2	5	158.1	24	248	24	117	8,760	30.0	37.4	956	57,374	1.0	1.9
	玉型弁	80	1.25	1	5	158.1	24	248	24	117	8,760	30.0	22.3	570	34,223	0.6	1.1
	玉型弁	100	1.27	3	5	158.1	24	248	24	117	8,760	30.0	87.8	2,246	134,745	2.3	4.4
	玉型弁	125	1.4	1	5	158.1	24	248	24	117	8,760	30.0	39.6	1,014	60,843	1.0	2.0
	玉型弁	125	1.4	3	5	158.1	24	248	24	117	8,760	30.0	118.9	3,042	182,528	3.1	6.0
	玉型弁	150	1.5	1	5	158.1	24	248	24	117	8,760	30.0	50.4	1,288	77,271	1.3	2.5
	Yストレーナー	125	1.11	1	5	158.1	24	248	24	117	8,760	30.0	31.4	804	48,239	0.8	1.6
	減圧弁	125	1.91	1	5	158.1	24	248	24	117	8,760	30.0	54.1	1,383	83,007	1.4	2.7
SH-2 低圧系統	玉型弁	40	1.11	1	2	132.9	24	248	24	117	8,760	30.0	8.5	217	13,046	0.2	0.4
	玉型弁	50	1.11	1	2	132.9	24	248	24	117	8,760	30.0	10.7	273	16,405	0.2	0.5
	玉型弁	65	1.23	2	2	132.9	0	102	10	49	1,510	30.0	5.2	133	7,973	0.1	0.3
	玉型弁	65	1.23	2	2	132.9	24	248	24	117	8,760	30.0	30.1	771	46,253	0.8	1.5
	玉型弁	80	1.25	1	2	132.9	24	248	24	117	8,760	30.0	18	460	27,584	0.5	0.9
	玉型弁	125	1.4	2	2	132.9	24	248	24	117	8,760	30.0	63.9	1,634	98,036	1.6	3.2
	玉型弁	150	1.5	1	2	132.9	24	248	24	117	8,760	30.0	40.6	1,037	62,246	1.0	2.1
				24									632	16,169	970,114	16.3	32.0

※えこきーぱーの御見積りは約100万円。償却年数は約1年。

↑ここでは970,114円も無駄にしていました！

表面温度が50℃～60℃くらいの炉でもこんなに効果がありました！

	施工前規準		移行期間		施工後				効果の確認				
	11月	12月	12月	1月	1月	2月	2月	2月	2月	2月			
電力量(kWh)	電力合計	2250	電力合計	2235	電力合計	1985	88.2%	電力合計	2215	98.4%	電力合計	2100	93.3%
生産数(個)	生産数合計		生産数合計		生産数合計		93.5%	生産数合計		120.6%	生産数合計		107.0%
稼働時間(H)	稼働時間合計	335.5	稼働時間合計	329.5	稼働時間合計	315.5	94.0%	稼働時間合計	324.5	96.7%	稼働時間合計	320	95.4%
最高気温(℃)	平均値	17.6	平均値	12.2	平均値	8.7		平均値	10.5		平均値	9.6	
kWh/千個	月合計	0.22	月合計	0.24	月合計	0.21	94.3%	月合計	0.18	81.6%	月合計	0.20	87.2%
kWh/H	月合計	6.71	月合計	6.78	月合計	6.29	93.8%	月合計	6.83	101.8%	月合計	6.56	97.9%

施工前('09.11)実績に対して、施工後は原単位当たり12.8%の電力量の削減効果がある。

2009年度予想消費電力量29,200kWhに対して、施工後の年間電力量削減量は3,737.6kWhとなり、効果金額は39,245円/年となります。

 **有限会社 アール・シー ウメハラ**

〒422-8021 静岡県駿河区小鹿1394番地の1

TEL.054-203-6477 FAX.054-284-8120

(平日 9:00~18:00)

HP <http://www.rc-umehara.com>

Mail info@rc-umehara.com