

クリーニング・リネン業機器向け / 新断熱ジャケット

新断熱
ジャケット

えこきーぱー

クリーニング・リネン業機器向け

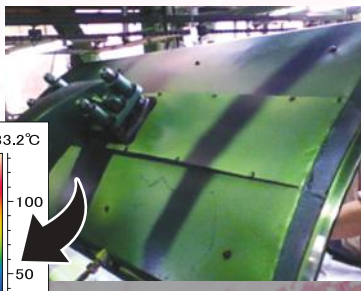
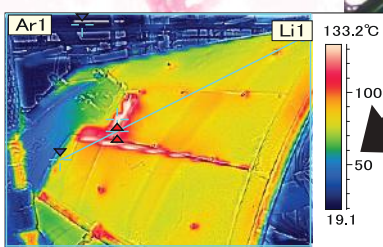
こんなところから発生するその熱で、エネルギーを無駄にしていますか？



■乾燥機

“放熱・表面温度”を抑えて
エコ効果&安全対策！

▶ 某クリーニング工場のアイロンプレス機では、表面温度が Max146°C 平均で 67°C もあり、発生する高温で様々な問題がありました。



■アイロンプレス機



■蒸気配管器類



今まで機器の放熱による弊害といえば…

- 機器表面の高温による火傷事故
- 放熱による周囲温度上昇・熱中症等
- CO2 排出・電力量・空調負荷の上昇

安全 & 省エネ効果

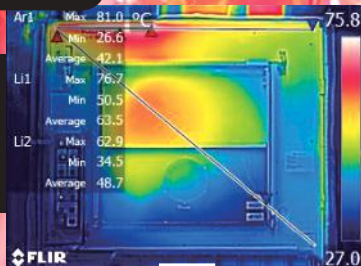
えこきーぱー を装着する事で

- 表面温度低下による従業員の安全対策
- 放熱を抑える事による現場環境改善
- CO2 排出・電力量・空調負荷の軽減
- 昇温時間の短縮

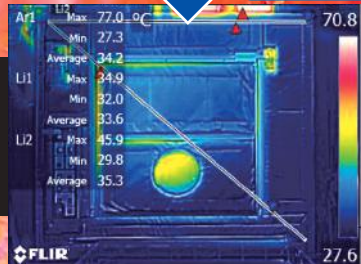
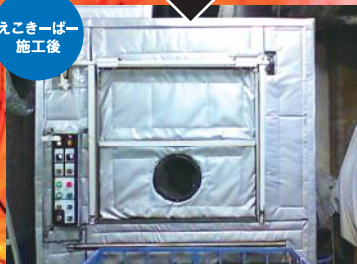
作業現場の熱中症対策に！ 形や用途に合わせて細部まで施工し輻射熱を抑えます！

乾燥機施工例

えこきーぱー
施工前



えこきーぱー
施工後



施工後表面温度が
30°C ~ 35°C に！

『えこきーぱー』は「保温材」と「外装材」を一体化した、誰でも着脱可能な機器用断熱ジャケットです。輻射熱を発生しないため周辺温度が格段に下がり、近年重要視されている従業員の熱中症対策や火傷事故の防止、CO2 削減、省エネ効果も。メンテナンスしやすく、現場の状況に合わせて自社にて製作・取り付けを致します。

アイロンプレス機施工例



各機器・箇所の状態に合わせて最適なお提案をさせていただきます！

■アイロンプレス機



■蒸気配管器類



■乾燥機周辺機器



マジックテープで着脱も簡単！
平面部・歪曲面等だけでなく、
コードや凸部のある箇所にも
施工可能です。

施工後
のご相談も
おまかせ下さい！



施工までのご説明・調査を充分に行わせていただきます。

まずは実際の現場の計測による熱環境調査をおすすめしております。放熱抑制による、燃料・電力削減量試算で費用対効果も明確にし、償却年数の短い提案を務めさせていただきます。



サーモグラフィー

不安があれば

【施工までの流れ】

まずは…

『えこきーぱー』
についてのご説明から

熱環境調査・解析
【サーモグラフィー等】

状況に応じた適切な
対策ご提案・見積り

部分
施工で
確認

えこきーぱー施工

後日、効果確認の為
再調査・ご報告

えこきーぱーの素材・仕様は？

乾燥機用えこきーぱー外装 / 仕様例<表面温度～150℃までの場合>

【内装】シリコンガラスクロス<200℃対応>

【外装】シリコンガラスクロス<200℃対応>

【充填材】ホワイトグラスウール 20t

【系】ザイロン・ケブラー系<200℃～300℃対応>



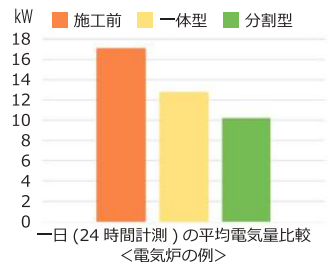
各種、あらゆる機器のサイズや状況に合わせてのジャケット作製を行います。

- ・機器が壊れたりはないか？
 - ・使用する温度帯が300～200℃とバラバラだが施工は？
 - ・製品の精度に影響は？
 - ・メンテナンスがしづらくはないか？
 - ・生地・素材の耐久性は？
 - ・オーバーシュート時に耐えられるか？
- 等々…

機器によって施工方法は変わる？

機器の加熱部に密着している方が省エネ効果が大きくなりますが、稼働状況やメンテナンスに合わせて施工していきます。

隆起のない平面は
一体型カバー
コードや接合部が
多い場合には
分割型カバー



お気軽にお問い合わせ下さい！



皆様のご質問・疑問にも
調査や確認を繰り返し
現場に即したご提案を
心がけております！

取扱店

設備保温・防露・防カビ対策
有限会社 アール・シー ウメハラ

〒422-8021 静岡県静岡市駿河区小鹿1394番地の1
TEL.054-203-6477 FAX.054-284-8120
お問い合わせ：平日9:00～18:00
HP：http://www.rc-umehara.com
Mail：info@rc-umehara.com